

Gilgamesh

Par la Compagnie de Théâtre Les Chardons

Fiche technique (Décembre 2023)

Cette fiche technique est établie pour les conditions optimales. En cas de modifications souhaitées, merci de nous contacter ; nous envisagerons ensemble les possibilités d'aménagements techniques.

Espace de jeu

Profondeur	7m
Largeur	8m
Hauteur	4m50
Boîte noire	indispensable (Pendrillons à l'allemande)
Occultation	indispensable (Projection d'ombre)

Montage	4h00 (avec pré-montage)
Démontage	1h30

Aide demandée 2 personnes polyvalentes durant tout le montage et démontage.

Espace public **Gradins indispensables.**

Jauge 140 spectateurs en représentation scolaire (accompagnant compris)
160 spectateurs en représentation tout public

Durée du spectacle 50'

Décor

1 structure écran
1 tapis de sol
Divers accessoires

Eclairages (voir plans sol et grill)

Fourni par l'organisateur :

7 PC 1000 W + volets
2 PC 2000 W + volets
1 Découpes 614
2 Découpes 613 + 2 portes Gobos
13 Pars 64 CP62
3 Pars 64 CP61
5 platines pour le sol
Prévoir éclairage pour le public sur dimmer
36 circuits

Fourni par la compagnie :

6 Lampes basse tension
3 Par 36
3 Par 16

À noter : L'éclairage est contrôlé par ordinateur et par notre régisseur situé en salle.

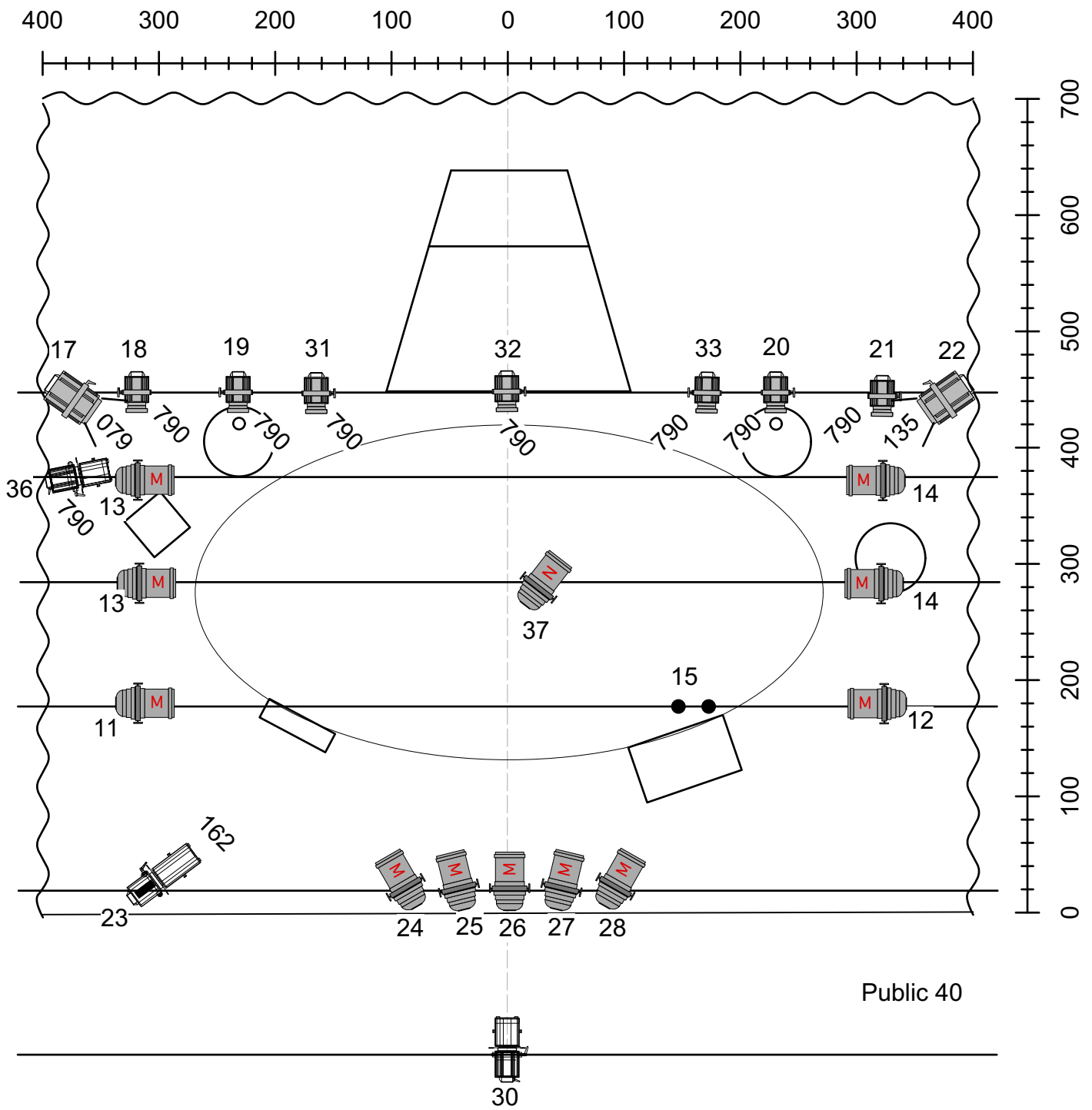
Son : Instruments de musiques acoustiques. Un micro peut être installé dans le décor pour une reprise des voix en fonction des salles. Prévoir une diffusion au lointain.

Requêtes : 1 loge chauffée avec miroir, sanitaire, fruits, café, thé et eau pour 3 personnes

Contact régie : Karl Descarreaux / +32 476 39 63 84/ descarreaux@hotmail.com

Administration : Jérôme Nayer / +32 484 17 02 27 / theatredeschardons@gmail.com

Théâtre Les Chardons Gilgamesh (Grill)




 1X Découpes 614

 2 X PC 2000 W
Avec volets

 11 X Par 64 CP62

 2X Découpes 613
+ 2 portes gobos

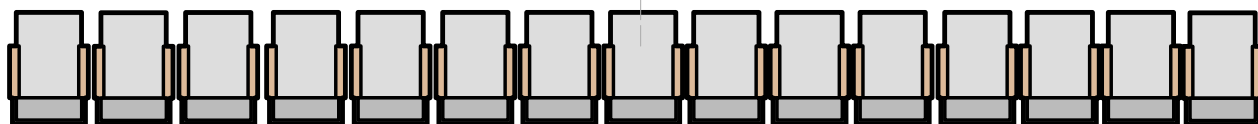
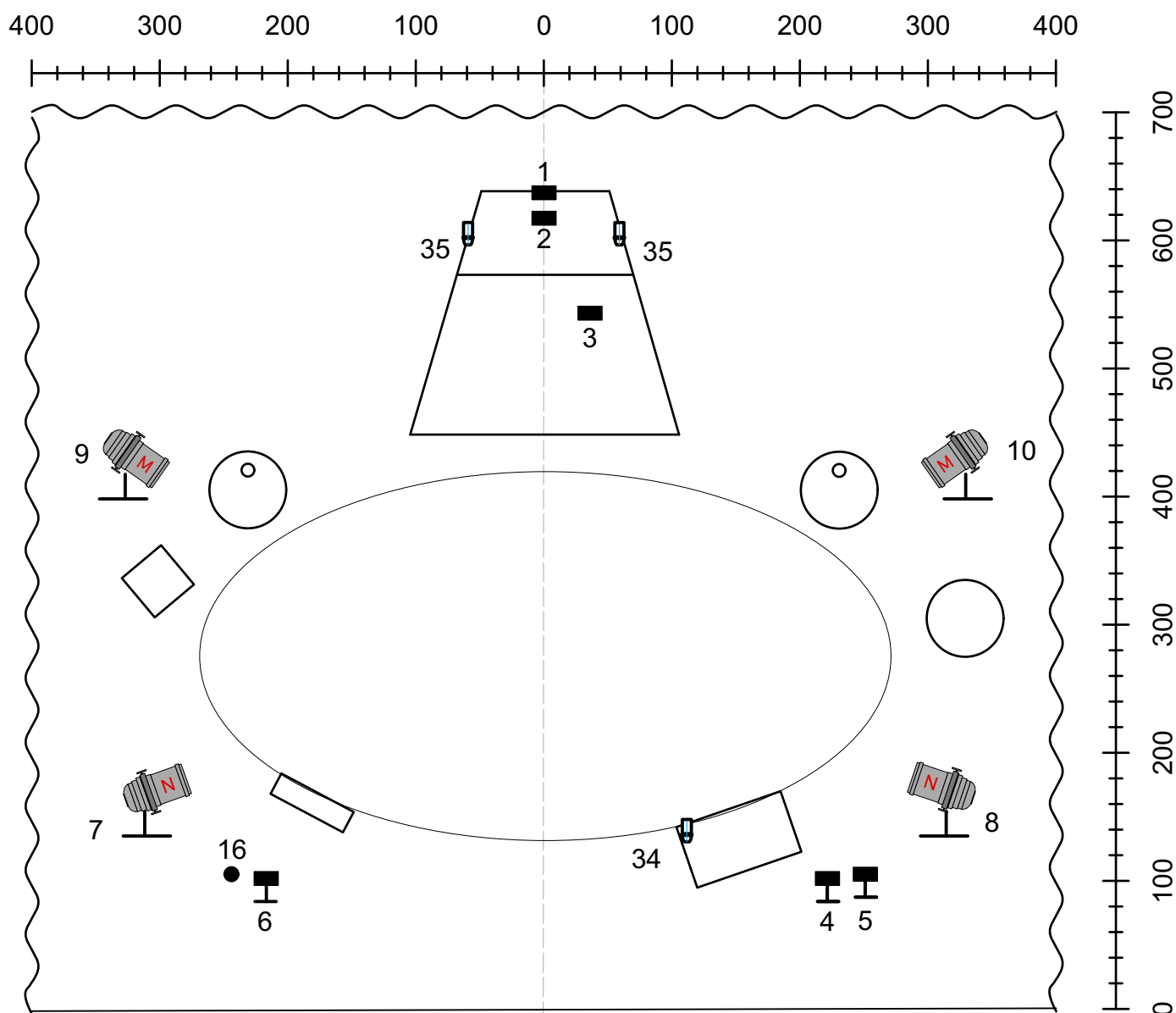
 7 X PC 1000 W
Avec volets

 1 X Par 64 CP61

● 2 X PAR 36
fourni par la cie

Création lumière: Karl Descarreaux
Année : Août 2022
Echelle : 1:50

Théâtre Les Chardons Gilgamesh (Sol)



- 1 X PAR 36
fourni par la cie
- 6 X Lampes B.T.
fourni par la cie
- ☐ 3 X PAR 16
fourni par la cie
- ☐ 2 X Par 64 CP62
- ☐ 2 X Par 64 CP61

Création lumière: Karl Descarreaux
Année : Août 2022
Echelle : 1:50