

# Gilgamesh

## Par la Compagnie de Théâtre Les Chardons

### Fiche technique

Cette fiche technique est établie pour les conditions optimales. En cas de modifications souhaitées, merci de nous contacter ; nous envisagerons ensemble les possibilités d'aménagements techniques.

#### Espace de jeu

Profondeur 7m  
Largeur 8m  
Hauteur 4m50  
Boîte noire **indispensable** (Pendrillons à l'allemande)  
Occultation **indispensable** (Projection d'ombre)

**Montage** 6h00 (avec pré-montage)

**Démontage** 1h30

**Aide demandée** 2 personnes polyvalentes durant tout le montage et démontage.

**Espace public** **Gradins indispensables.**

**Jauge** 150 spectateurs (accompagnant compris en représentation scolaire)

**Durée du spectacle** 50'

#### Décor

1 structure écran  
1 tapis de sol  
Divers accessoires

#### Eclairages (voir plans sol et grill)

##### Fourni par l'organisateur :

7 PC 1000 W + volets  
2 PC 2000 W + volets  
1 Découpes 614  
1 Découpes 613 + porte Gobo  
15 Pars 64 CP62  
1 Pars 64 CP61  
5 platines pour le sol  
Prévoir éclairage pour le public sur dimmer  
36 circuits

##### Fourni par la compagnie :

6 Lampes basse tension  
3 Par 36  
3 Par 16

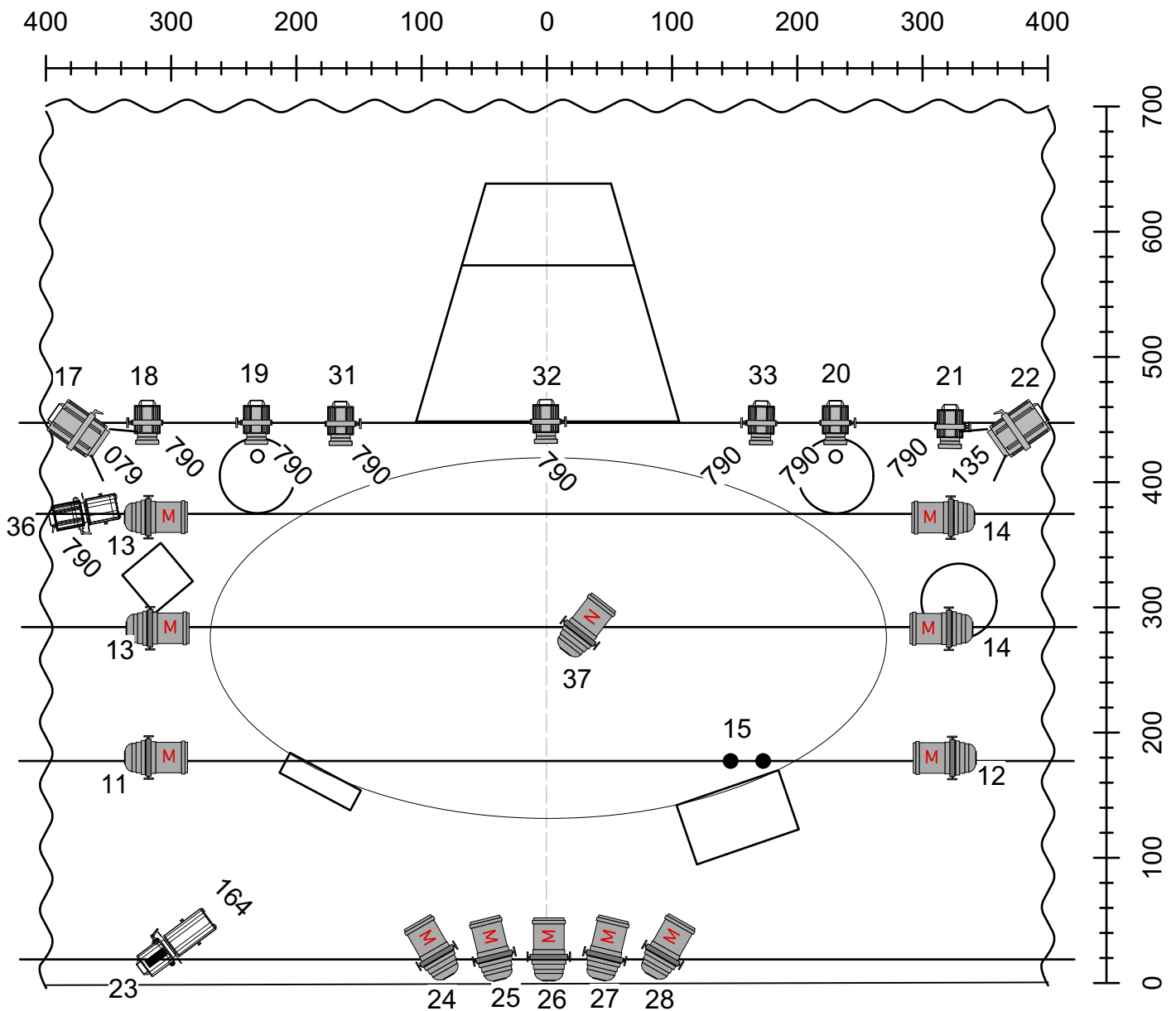
**À noter** : L'éclairage est contrôlé par ordinateur et par notre régisseur situé en salle.

**Son** Instruments de musiques acoustiques.

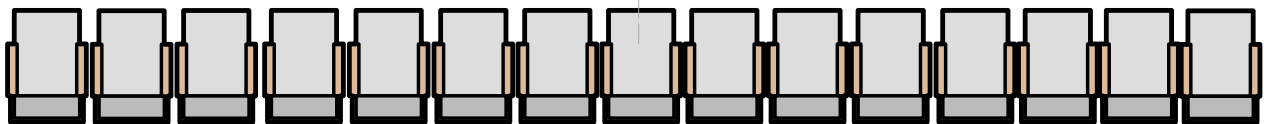
**Requêtes** 1 loge chauffée avec miroir, sanitaire, fruits, café, thé et eau pour 3 personnes

**Contact** Juan Martinez  
+32 485 25 41 42  
juan@leschardons.be

# Théâtre Les Chardons Gilgamesh (Grill)



Public 40





 1X Découpe 614

 2 X PC 2000 W  
Avec volets

 11 X Par 64 CP62

 1X Découpe 613

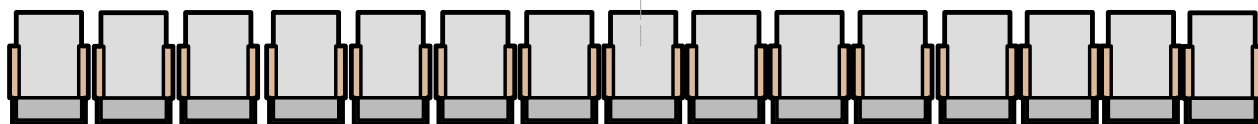
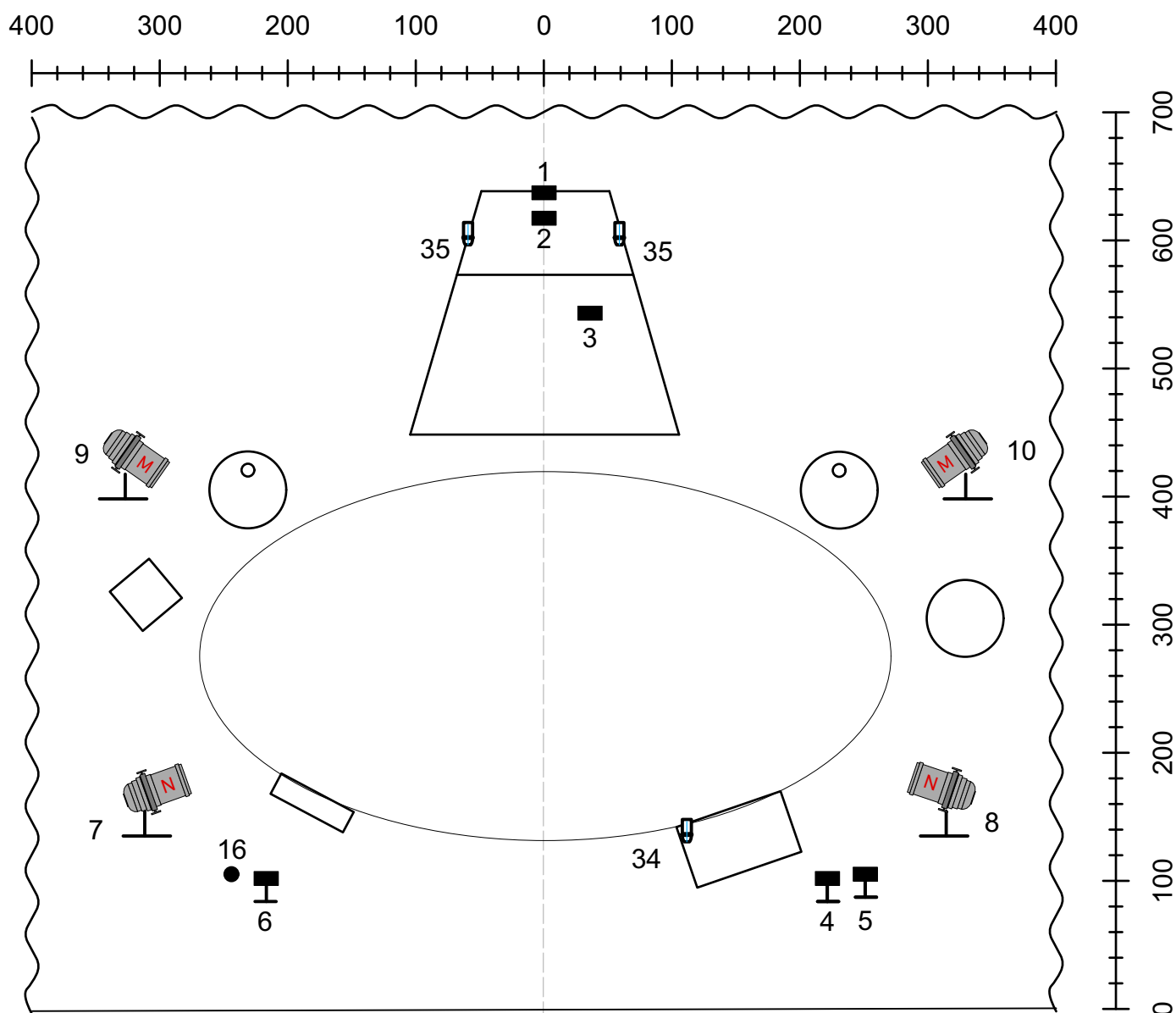
 7 X PC 1000 W  
Avec volets

 2 X PAR 16  
fourni par la cie

 1 X Par 64 CP61

Création lumière: Karl Descarreaux  
Année : Août 2022  
Echelle : 1:50

# Théâtre Les Chardons Gilgamesh (Sol)



- 1 X PAR 36  
fourni par la cie
- 6 X Lampes B.T.  
fourni par la cie
- 📏 3 X PAR 16  
fourni par la cie
- 📏 M 4 X Par 64 CP62

Création lumière: Karl Descarreaux  
Année : Août 2022  
Echelle : 1:50